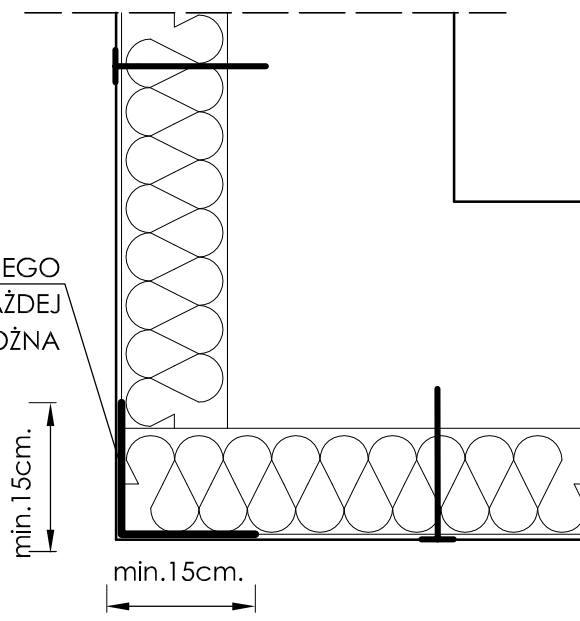


DOCIEPLENIE NAROŻA ZEWNĘTRZNEGO


SKALA 1:10

SIATKA ZBROJĄCA Z WŁÓKNA SZKLANEGO
WZMOCNIONA NA MIN. 15 CM Z KAŻDEJ
STRONY NAROŻA, BĄDŹ LISTWA NAROŻNA



UWAGA :

SZCZEGÓŁOWE ROZWIĄZANIA DETALI MOGĄ RÓŻNIĆ SIĘ OD SIEBIE W ZALEŻNOŚCI OD
WYBRANEGO ROZWIĄZANIA TYPOWEGO JEDNEGO Z PRODUCENTÓW DOCIEPŁEŃ
FASADOWYCH ZE STYROPIANU.

P.H.U. Taros - Pracownia Projektowa				
	temat: Rozbudowa siedziby Komendy Powiatowej Policji w Pruszczu Gdańskim			
	adres: ul. Wita Stwosza 4, 83-000 Pruszcz Gdański, dz. nr ew. 22/40 i 25/2			
	rysunek: DOCIEPLENIE NAROŻA ZEWNĘTRZNEGO			
	zespół projektowy:	arch. Tadeusz Rostkowski arch. Adam Pochylski arch. Przemysław Grzelak	GT-NB-63/105/76 w specjalności architektonicznej	
	sprawdzająca:	arch. Karolina Paluszyńska-Czekaj	PO/KK/408/2011 w specjalności architektonicznej	
nr archiwalny 2018/05	06.2018 r.	FAZA: architektura	skala 1:10	A-30